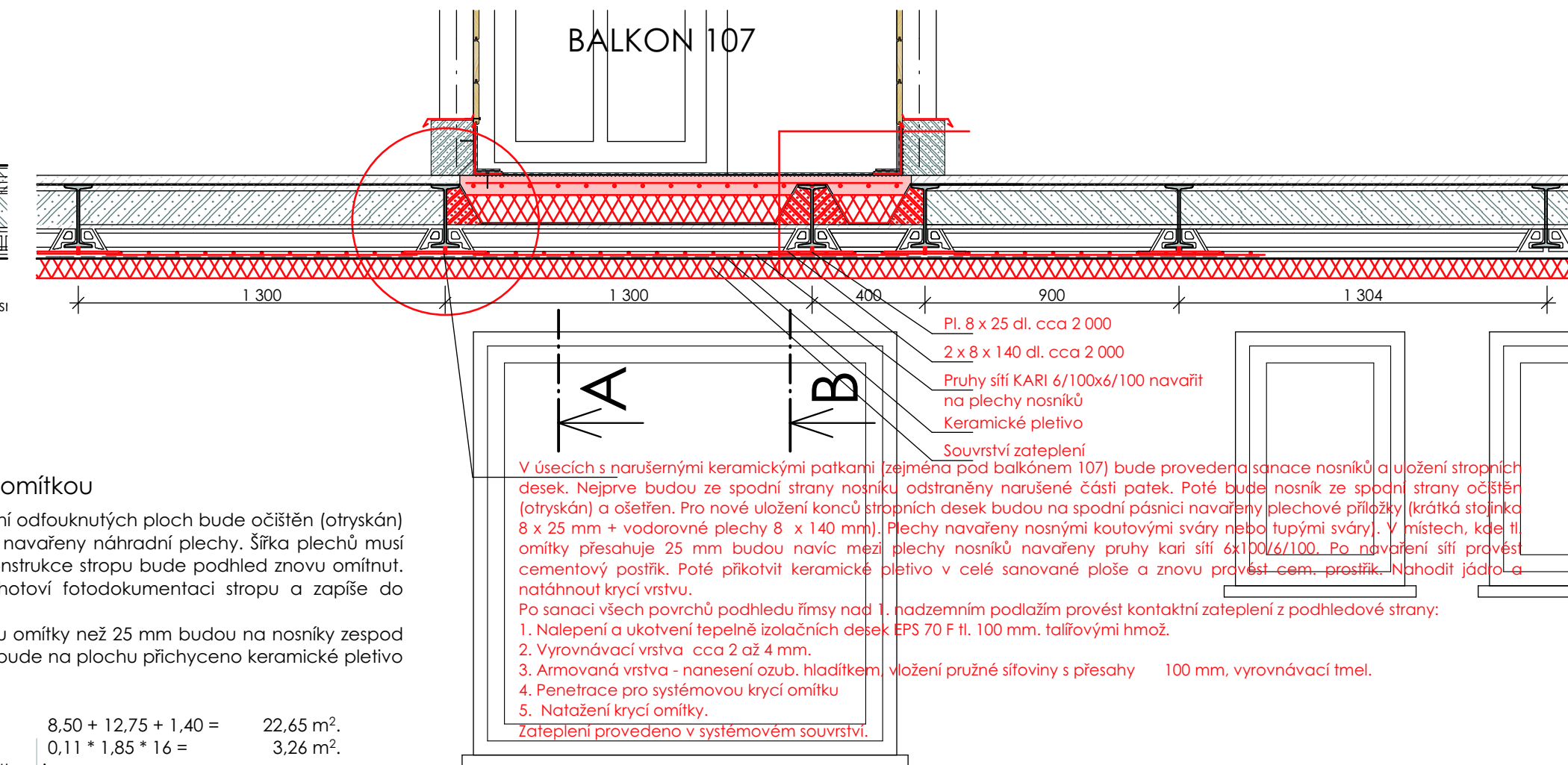
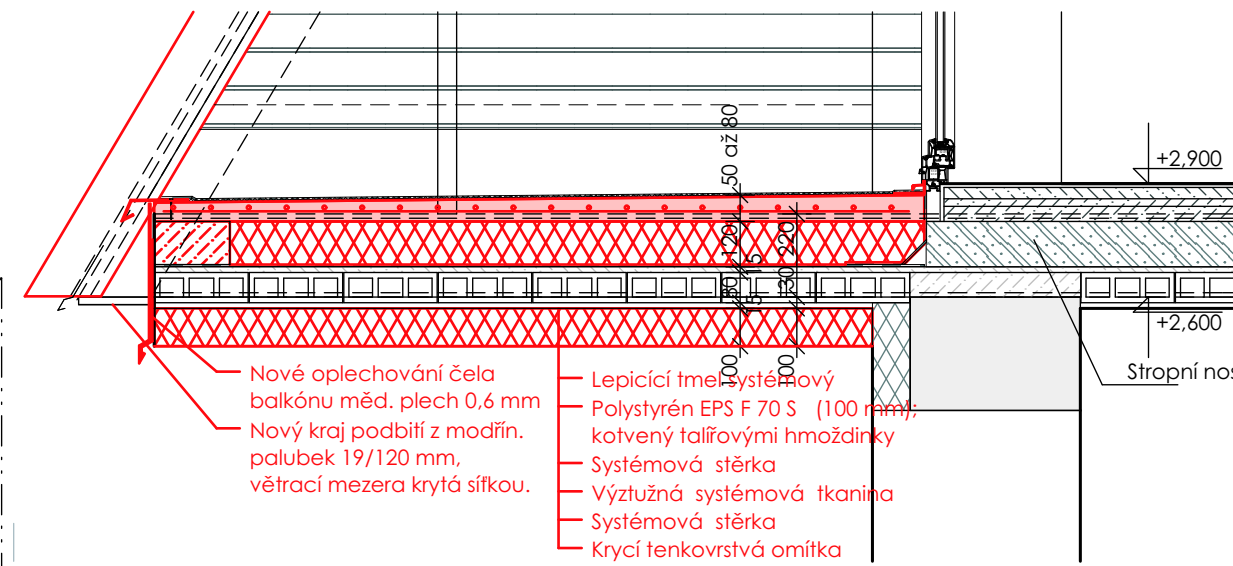
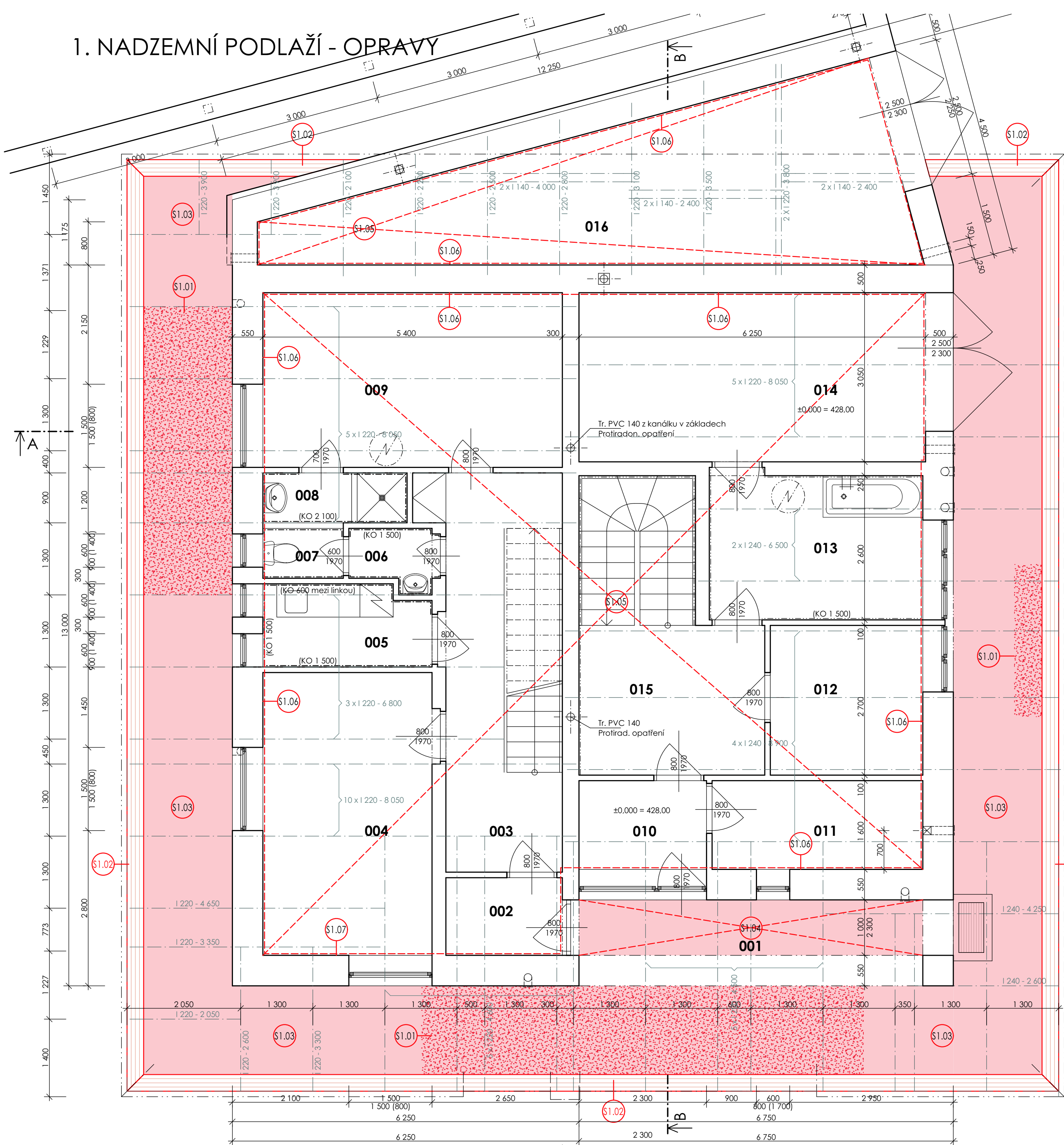


1. NADZEMNÍ PODLAŽÍ - OPRAVY



S1.01 Sanace ploch římsy s odpadlou nebo odfouknutou omítkou

Narušené plochy s odpadlou omítkou budou sanovány. Po otlučení odfouknutých ploch bude očištěn (otryskán) a ošetřen povrch obnažených nosníků, v místech odtržených patek budou navazeny náhradní plechy. Šířka plechů musí zajistit bezpečné uložení konců stropních desek HURDIS. Po sanaci nosné konstrukce stropu bude podhled znovu omítnut. Před zakrytím převezme sanované konstrukce technický dozor, který vyhotoví fotodokumentaci stropu a zapíše do stavebního deníku. V případě potřeby bude přizván zpracovatel projektu. Po převzetí budou plochy znovu omítnuty. V místech s větší tloušťkou omítky než 25 mm budou na nosníky zespod navazeny navíc pruhy KARI síť (min. 6/100x6/100). Po cementovém prostřiknutí bude na plochu přichyceno keramické pletivo (Stauss) a po dalším prostřiknutí bude nahozeno jádro a krycí vrstva.

Výměry:
Plocha otlučení omítky : $8,50 + 12,75 + 1,40 = 22,65 \text{ m}^2$
Plocha ošetření povrchu válc. nosníků (otryskání, ochranný nátěr) : $0,11 \cdot 1,85 \cdot 16 = 3,26 \text{ m}^2$
Nové plechy navazít na obnažené nosníky v místech s odtrženými patkami: $(0,008 \cdot 0,025 + 2 \cdot 0,008 \cdot 0,140) \cdot 1,80 \cdot 10 \cdot 8000,0 = 351,40 \text{ kg}$
Plocha KARI síť 6/100x6/100 pro vyztužení omítky s tl. nad 25 mm $12,00 \text{ m}^2$
Plocha nových omítek (2x cem prostřik, jádro, štuk, 1 x keramické pletivo Stauss) $22,65 \text{ m}^2$

S1.02 Výměna krajního pruhu palubkového deštění římsy

Výměna palubek deštění bude provedena v celém pruhu šířky cca 300 mm pod celým obvodem římsy. Nové palubky sibiřský modřín 19 x 146 mm pero a drážka (profil "C"). Povrch. úprava: 3-nás. syntetické lazura (REMMERS) (obsahuje současně impregn. složku).
Výměry:
Plocha výměny bednění : $(4,00 + 17,00 + 17,00 + 2,40) \cdot 0,30 = 12,12 \text{ m}^2$
Šířka proti ptačstvu na zakrytí větrací mezery: $4 \cdot 17,00 \text{ m}$

S1.03 Kontaktní zateplení podhledové strany římsy nad 1. NP.

Po sanaci omítek z podhledové strany římsy nad 1. nadzemním podlažím bude plocha podhledu římsy v celém rozsahu zateplena systémovým kontaktním zateplením. Pro zateplení budou použity desky fasádního polystyrénu EPS 70 F v tl. 100 mm.

Pro zateplení bude použit kompletizovaný systém. Zahnující penetraci povrchu, aplikaci lepicího tmelu, nalepení desek z polystyrénu EPS F 70 S v tl. 100 mm, kotvení talířovými hmoždinkami, aplikaci systémové stěrky, osazení vyztužné tkaniny, zastérkování a natažení krycí tenkovrstvé omítky. Zateplení bude na okrajy římsy ukončeno ukončovací systémovou lištou a u čelních desek balkonů bude oplechováno s čelý balkonů.

Výměry:
Tloušťka zateplení EPS 70 F 100 mm
Plocha zateplení : $80,00 \text{ m}^2$
Délka ukončovací lemuující lišty výška 100 mm: $60,00 \text{ m}$

S1.04 Kontaktní zateplení podhledové strany části stropu nad 1. NP.

Malá část stropu nad 1. nadzemním podlažím před vstupním zádveřím (nad verandou číslo. 001), jejíž podhledová strana zasahuje do exteriéru bude zateplena systémovým kontaktním zateplením. Pro zateplení budou použity desky fasádního polystyrénu EPS 70 F v tl. 160 mm.

Pro zateplení bude použit kompletizovaný systém. Zahnující penetraci povrchu, aplikaci lepicího tmelu, nalepení desek z polystyrénu EPS F 70 S v tl. 160 mm, kotvení talířovými hmoždinkami, aplikaci systémové stěrky, osazení vyztužné tkaniny, zastérkování a natažení krycí tenkovrstvé omítky.

Výměry:
Tloušťka zateplení EPS 70 F 160 mm
Plocha zateplení : $6,75 \text{ m}^2$

S1.05 Oprava podhledů v interiéru v 1. nadzemním podlaží

Rozsah ploch s odfouknutou omítkou bude poklepy upřesněn. Odfouknutá omítka bude otlučena a plochy budou sanovány. Tj. po otlučení odfouknutých ploch bude očištěn (otryskán) a ošetřen povrch obnažených nosníků, v místech odtržených patek budou navazeny náhradní plechy. Šířka plechů musí zajistit bezpečné uložení konců stropních desek HURDIS. V místech, kde bude následně proveden nový podhled bude plocha pouze zpevněna a stabilizována cementovým prostřikem.

V celé ploše podhledů v 1. NP budou následně namontovány sádkartonové podhledy. Součástí podhledů bude osazení parotěsné fólie. Parotěsná fólie s přelepěním ve spojích a dotěsněním po obvodu u stěn.

V místech, kde se ukáže, že nebude možno osadit podhled, bude nutno opravovaná místa znovu nahodit klasickou třívrstvou omítkou. V místech s větší tloušťkou omítky než 25 mm budou na nosníky zespod navazeny navíc pruhy KARI síť. Po cementovém prostřiknutí budou na plochu přichyceno keramické pletivo (Stauss) a po dalším prostřiknutí bude nahozeno jádro a krycí vrstva.

Rozsah ploch s nutným otlučněním odfouklých ploch a s následnou stabilizací prostřikem v 1. nadzemním podlaží : cca 30 % veškeré plochy podhledů.
Výměry:
Pomocný výpočet: plocha všech podhledů v 1. NP: $2,94 + 15,66 + 15,56 + 4,37 + 1,65 + 1,45 + 2,34 + 17,01 + 4,36 + 6,08 + 7,43 + 10,01 + 19,06 + 14,72 + 20,00 = 143,00 \text{ m}^2$
Plocha otlučení omítky : $143,00 \cdot 0,30 = 42,90 \text{ m}^2$
Plocha ošetření povrchu válc. nosníků (otryskání, ochranný nátěr) : $0,10 \cdot 24,00 = 2,40 \text{ m}^2$
Nové plechy navazít na obnažené nosníky v místech s odtrženými patkami: $(0,008 \cdot 0,025 + 2 \cdot 0,008 \cdot 0,140) \cdot 24,00 \cdot 8000,0 = 468,50 \text{ kg}$
Plocha KARI síť 6/100x6/100 pro vyztužení omítky s tl. nad 25 mm $12,00 \text{ m}^2$
Plocha nových omítek (pouze cem prostřik) $42,90 \text{ m}^2$
Plocha nových SDK podhledů (vč. nosné konstrukce z pozink CD profilů a parotěsné fólie) $143,00 \text{ m}^2$

S1.06 Oprava odfouknutých omítek obvodových stěn v 1. nadzemním podlaží

Rozsah ploch s odfouknutou omítkou bude poklepy upřesněn. Odfouknutá omítka otlučena a plochy nově omítnuty klasickou třívrstvou omítkou. Prostřik, jádro, štuk. U přechodů podkladních materiálů použít vyztužné keramické pletivo (Stauss). Odhad rozsahu oprav: cca 30% všech vnitřních povrchů obvodových stěn v přízemí.

Výměry:
Pomocný výpočet: vnitřní plocha všech obvodových stěn v 1. NP: $(47,50 \text{ m} + 28,00 \text{ m}) \cdot 2,60 \text{ m} = 200,00 \text{ m}^2$
Plocha otlučení omítky : $200,00 \cdot 0,30 = 60,00 \text{ m}^2$
Plocha nových omítek (2x cem prostřik, jádro, štuk, 1 x keramické pletivo Stauss) : $60,00 \text{ m}^2$
Malby $200,00 \text{ m}^2$

POZNÁMKY

S1.01 Značení typu a lokalizace navrhovaných stavebních úprav

V předkládané dokumentaci je pro přehlednost zaveden systém značení stavebních úprav S1.01 až S3.09. Přehled stavebních úprav s pracovními podklady pro výkazy výměr jsou uvedeny jednak v technické zprávě a současně na půdorysech podlaží.

Systém značení: první index za písmenem "S" označuje nadzemní podlaží, ve kterém je daná úprava či sanace navržena, druhý index za tečkou rozlišuje jednotlivé typy úprav. V textové a výkresové části jsou pak tyto úpravy popsány.

POZOR.
S ohledem na investiční rozdělení navrhovaných úprav je jako samostatný objekt SO 02 od ostatních úprav oddělena výměna stávajících balkonových dveří na balkonů č. 207 ve 3. nadzemním podlaží.

Č.M.	CHODBA, SCHODIŠTĚ	m ²	PODLAHA	ÚPRAVA STĚN	PODHLAD
001	TERASA	10,16 m ²	Bet. dlažba		
002	ZÁDVEŘÍ	2,94 m ²	Keram. dl	Keram. dl	
003	CHODBA, SCHODIŠTĚ	15,66 m ²	PVC	Dř.obkl., dř.lístá	
004	KANCELÁŘ	15,56 m ²	PVC	Dř.lístá	
005	KUCHYŇKA	4,37 m ²	PVC	Béřim. obkl. v. 1.500	Dř.podhled
006	PŘEDSÍN WC	1,65 m ²	Keram. dl	Béřim. obkl. v. 1.500	
007	WC	1,45 m ²	Keram. dl	Béřim. obkl. v. 1.500	
008	UMÝVÁRNA	2,34 m ²	Keram. dl	Béřim. obkl. v. 1.500	
009	ŠATNA	17,01 m ²	PVC	Olešový nátěr v. 1.800	
010	ZÁDVEŘÍ	4,36 m ²	Keram. dl		
011	ŠATNA	6,08 m ²	PVC		
012	KOMORA	7,43 m ²	PVC		
013	PRÁDELNA, SUŠÁRNA	10,01 m ²	Keram. dl	Béřim. obkl. v. 1.500	
014	GAŘAŽ	19,06 m ²	Cement. potěr		
015	VSTUP, HALA, SCHODIŠTĚ	14,72 m ²	Keramická, dřevěná stěna	Dř.obklad	
016	GAŘAŽ	20,00 m ²	Cement. potěr		

Hlavní projektant	Vypracoval	Kontroloval	projekt studie stavba statika Ing.Vladimír Zevl	Br. Vavřinských 2717 Pardubice 530 02 ArchCENTRUM	tel. / fax: 466 616 30 e-mail: zevl@archcen.cz
Ing. Vladimír Zevl Dořilova 281 533 71 Dolní Rožná		Ing. Vladimír Zevl			
Kraj	Pardubický	Místo	Křižanovice		
Investor	Povodí Labe, státní podnik, Věta Nejedlého 951, 500 03 Hradec Králové				
Akce	SOB KŘIŽANOVICE, OPRAVA OBJEKTU Č.P. 35.			Stupeň	DPS
Část	STAVEBNĚ TECHNICKÉ ŘEŠENÍ			Datum	12 / 2018
Příloha	1. NADZEMNÍ PODLAŽÍ - OPRAVY			Formát	7 A4
				Zakáz. číslo	Ze 18 - 22
				Měř.	Čís. přílohy: D. 02